



Podstawowe wytyczne do określenia wymogów  
technicznych i eksploatacyjnych dla instalacji OZE  
– warsztaty pilotażowe.

AKADEMIA GÓRNICZO-HUTNICZA  
IM. STANISŁAWA STASZICA W KRAKOWIE

## Działalność w Miękini dotycząca fotowoltaiki



**Paulina Smaczna**

Wydział Geologii, Geofizyki i Ochrony Środowiska  
Katedra Surowców Energetycznych  
Laboratorium Edukacyjno-Badawcze Odnawialnych Źródeł  
i Poszanowania Energii AGH w Miękini

**Kraków, 26.10.2018**



**WGGiOŚ**

# Jedna z pierwszych instalacji fotowoltaicznych

Stanowisko wykonane w 2012 roku – zbudowane z własnym magazynem energii elektrycznej

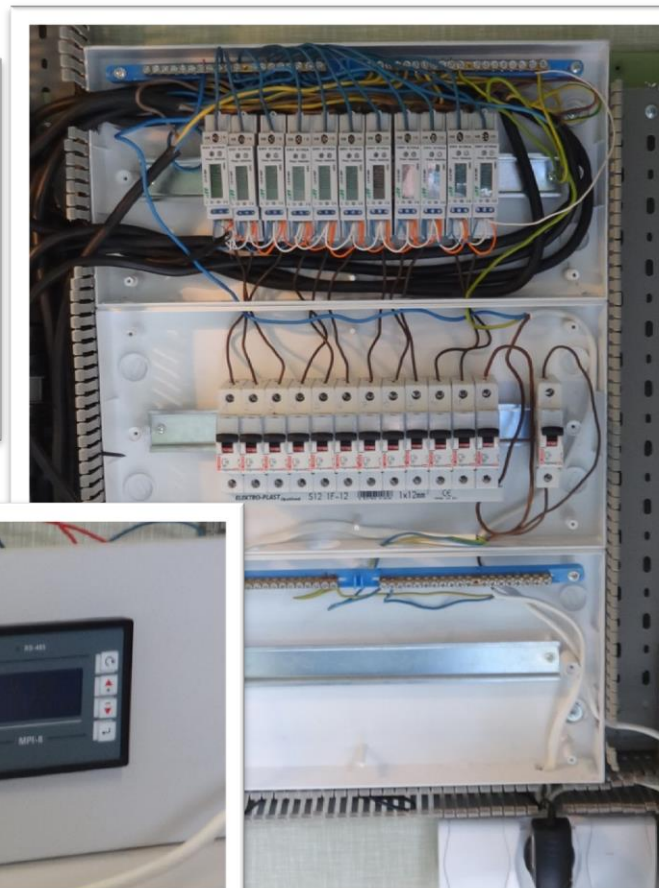


Wykonane we współpracy z Wydziałem Elektroniki,  
Informatyki i Telekomunikacji AGH

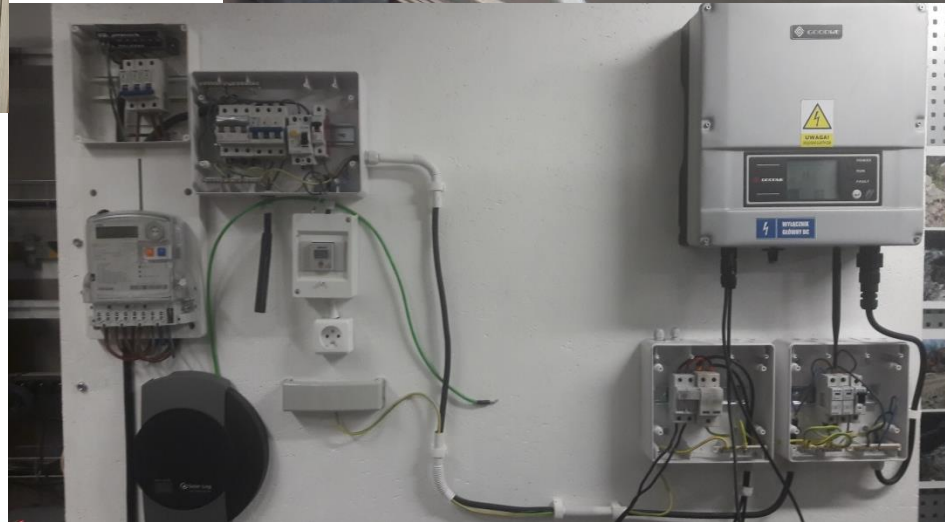


Cel wykonania stanowiska: testy polowe typowych modułów fotowoltaicznych.

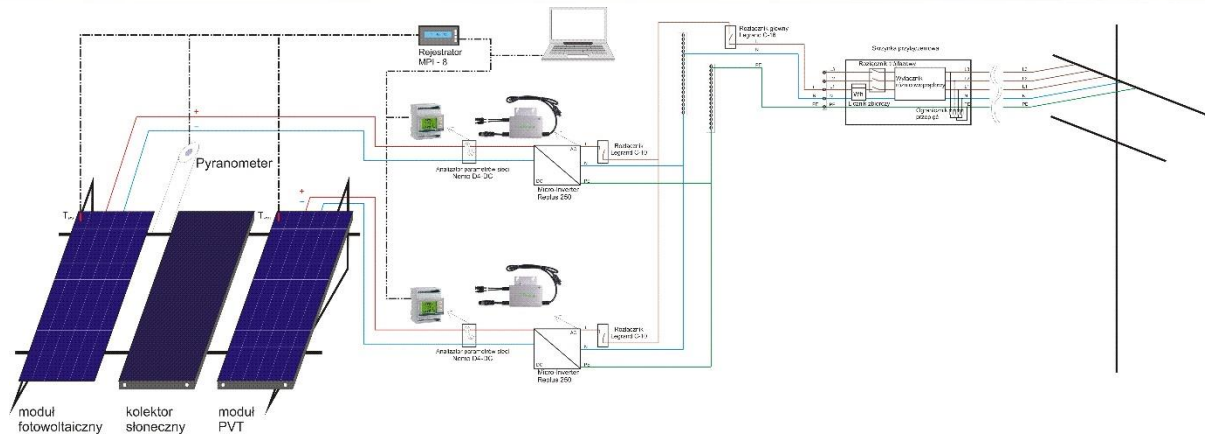
Własny, niezależny system pomiarowy, wykonany w celu rejestracji parametrów pracy instalacji fotowoltaicznej



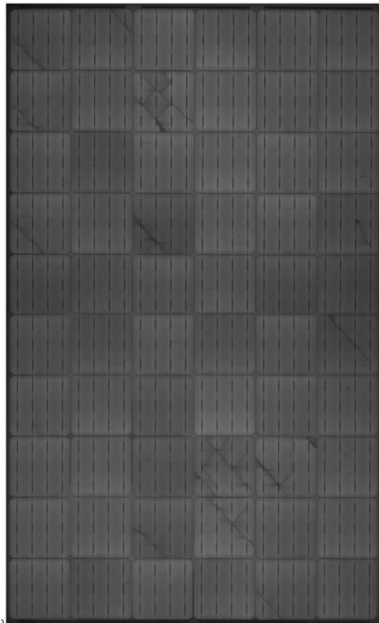




# Badania modułów fotowoltaicznych w rzeczywistych warunkach pracy

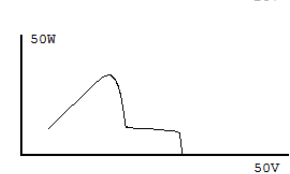
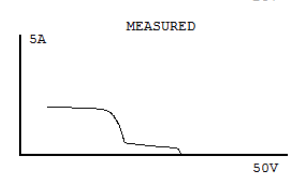
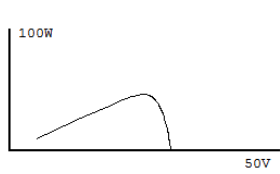
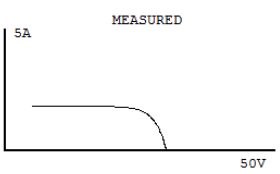
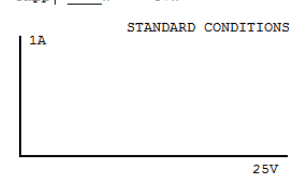
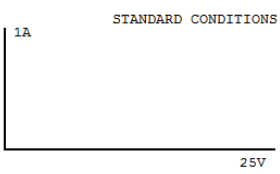


# Badania modułów fotowoltaicznych w rzeczywistych warunkach pracy



	STC	MEAS
$U_{oc}$	V	33.2V
$I_{sc}$	A	1.99A
$U_{mpp}$	V	27.4V
$I_{mpp}$	A	1.87A
$P_{mpp}$	W	51W

I/V		STC	MEAS
$U_{oc}$	V	33.3V	
$I_{sc}$	A	2.22A	
$U_{mpp}$	V	18.2V	
$I_{mpp}$	A	2.03A	
$P_{mpp}$	W	37W	



**Dziękuję za uwagę !**

Laboratorium Edukacyjno – Badawcze  
Odnawialnych Źródeł i Poszanowania Energii  
AGH w Miękinii

**Miękinia 381**

**32-065 Krzeszowice**