

Kraków, 21 listopada 2018

Działania w ramach II fazy projektu LIFE IP MALOPOLSKA C2



Krajowa Agencja
Poszanowania Energii S.A.

Al. Jerozolimskie 65/79, 00-697 Warszawa
tel.: +22 626 09 10, e-mail: kape@kape.gov.pl



DZIAŁANIA W RAMACH II FAZY PROJEKTU



**WIZYTY
STUDYJNE**

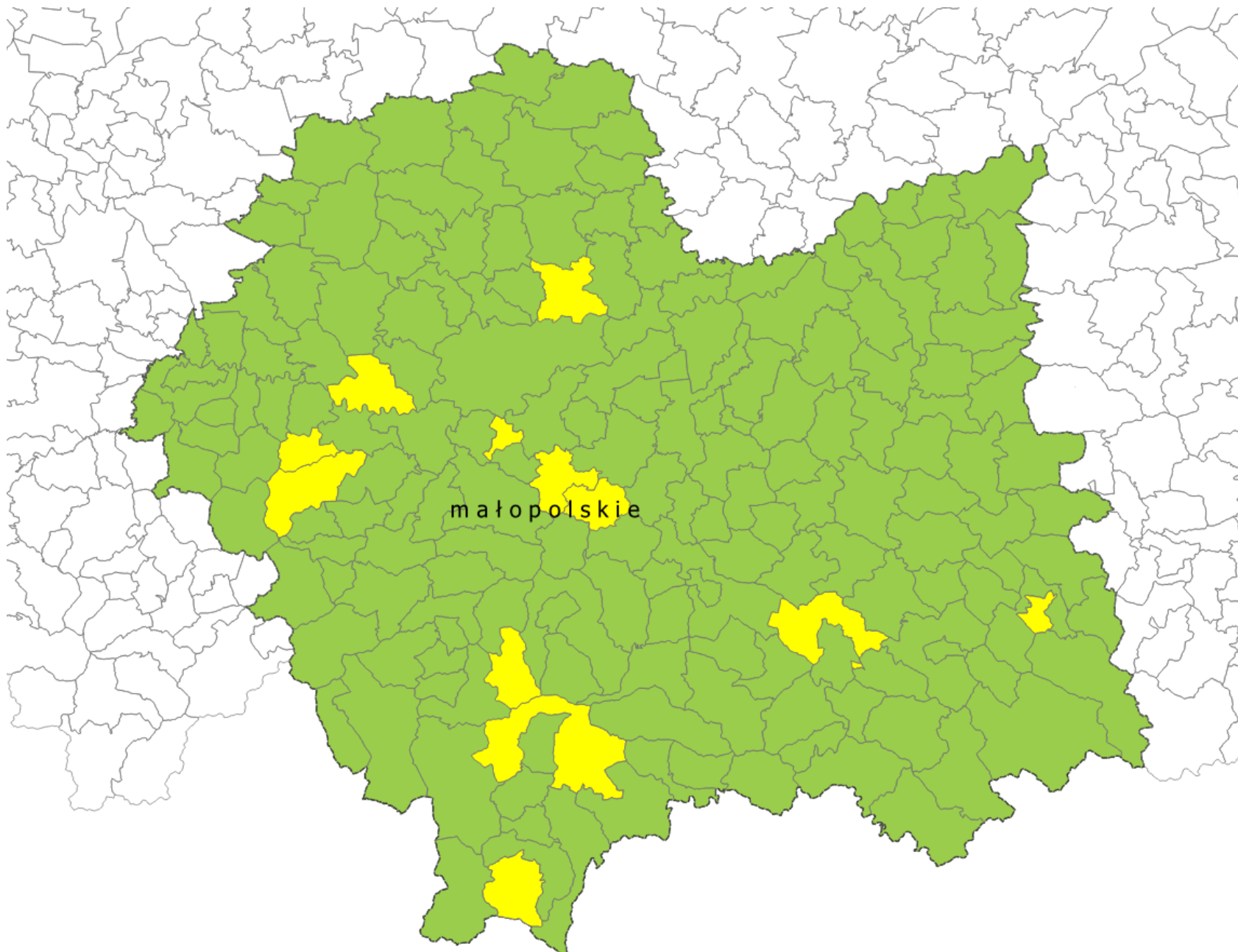


**CENTRUM
KOMPETENCJI**



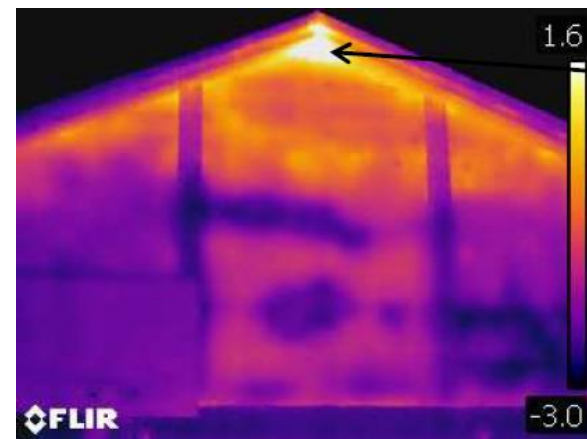
SZKOLENIA

PRZEPROWADZONE WIZYTY STUDYJNE



WIZYTY STUDYJNE

- Czernichów
- Zakopane
- Gorlice
- Kocmyrzów – Luborzyca
- Nowy Targ – gmina
- Rabka – Zdrój
- Chełmiec
- Dobczyce
- Świątniki
- Raciechowice
- Tomice
- Wadowice
- Skawina





ZAKRES WIZYT STUDYJNYCH

- szkolenia dla pracowników z zakresu oszczędzania energii, odnawialnych źródeł energii
- wsparcie Ekodoradców podczas EkoPikników
- rozmowy dotyczące dokumentów strategicznych obowiązujących w gminie
- przeprowadzenie badania termowizyjnego oraz szkolenie w tym zakresie
- przeprowadzenie audytów energetycznych



CENTRUM WSPARCIA

- newslettery zawierające przegląd aktualnie prowadzonych naborów na dofinansowanie działań wpływających na poprawę jakości powietrza
- centrum doradcze
- platforma e-lerningowa ASSiST2gether (kalkulator potencjału oszczędności, szkolenia z zakresu ubóstwa energetycznego)
- przekazywanie artykułów do Podręcznika dla Ekodoradców



assist2gether.eu

Strona projektu ASSIST

[Baza finansowa ASSIST](#)

[twitter](#)

[facebook](#)

www.kape.gov.pl/assist

www.federacja-konsumentow.org.pl/assist

Witaj na szkoleniu!



Wsparcie konsumenta



O projekcie ASSIST



Czym jest ubóstwo energety...



Sektor energetyczny



Zużycie energii w gospodarst...



Narzędzia wspierające Twoj...



Podsumowanie szkolenia



OCENA POTENCJAŁU OSZCZĘDNOŚCI WYNIKAJĄCEGO Z WYMIANY ŹRÓDEŁ ŚWIATŁA

L.p.	Opis	Moc [W]	Typ źródła [lista]	Średni czas pracy w ciągu dnia (zaokrąglaj do pół godziny) [h/dzień]	Proponowany zamiennik LED [W]
1					0
2					0
3					0
4					0
5					0
6					0
7					0
8					0

Aktualna moc całkowita	[W]	0
------------------------	-----	---

Proponowana moc całkowita przy wymianie źródeł na LED	[W]	0
---	-----	---

Aktualne oszacowane roczne zużycie energii	[kWh/rok]	0
--	-----------	---

Szacunkowe roczne zużycie energii przy wymianie źródeł na LED	[kWh/rok]	0
---	-----------	---

Przewidywane roczne oszczędności	[zł/rok]	#DZIEL/0!
----------------------------------	----------	-----------

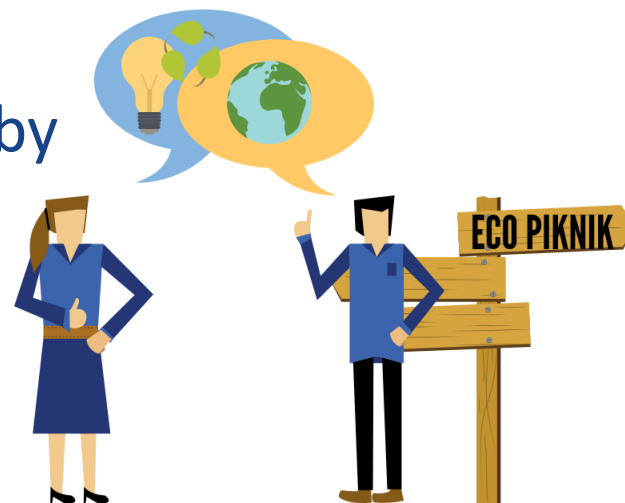
SZKOLENIE W ZAKRESIE ENERGOOSZCZĘDNEGO OŚWIETLENIA

- 27 czerwca 2018
- tematyka: oświetlenie energooszczędne oraz program dofinansowania SOWA
- w szkoleniu wzięło udział 46 ekodoradców



SZKOLENIE Z ZAKRESU UBÓSTWA ENERGETYCZNEGO

- 30 października 2018
- przy współpracy z Federacją Konsumentów
- tematyka: ubóstwo energetyczne oraz prawa konsumenta
- szkolenie dedykowane ekodoradcom oraz pracownikom OPS
- w szkoleniu udział wzięły 52 osoby



PLANY DOTYCZĄCE II FAZY PROJEKTU

- wizyty studyjne w pozostałych gminach
- prowadzenie centrum wsparcia
- przeprowadzenie szkolenia dla ekodoradców



21 listopada 2018

Agata Skrzypek
askrzypek@kape.gov.pl

Działania w ramach II fazy projektu LIFE MALOPOLSKA



Krajowa Agencja
Poszanowania Energii S.A.

Al. Jerozolimskie 65/79, 00-697 Warszawa
tel.: +22 626 09 10, e-mail: kape@kape.gov.pl

