

Zainwestujmy razem w środowisko

Narodowy Fundusz Ochrony Środowiska i Gospodarki Wodnej

Aktualna oferta finansowa dla przedsiębiorców i JST „Ciepłownictwo Powiatowe” i „Energia Plus”

Szkolenia realizowane w ramach Projektu „Ogólnopolski system wsparcia doradczego dla sektora publicznego, mieszkaniowego oraz przedsiębiorstw w zakresie efektywności energetycznej oraz OZE”

we współpracy z:

*Wojewódzkimi Funduszami Ochrony Środowiska i Gospodarki Wodnej
oraz Województwem Lubelskim*

Kraków, 4.10.2019



Unia Europejska
Fundusz Spójności



Oferta NFOŚiGW – ciepłownictwo

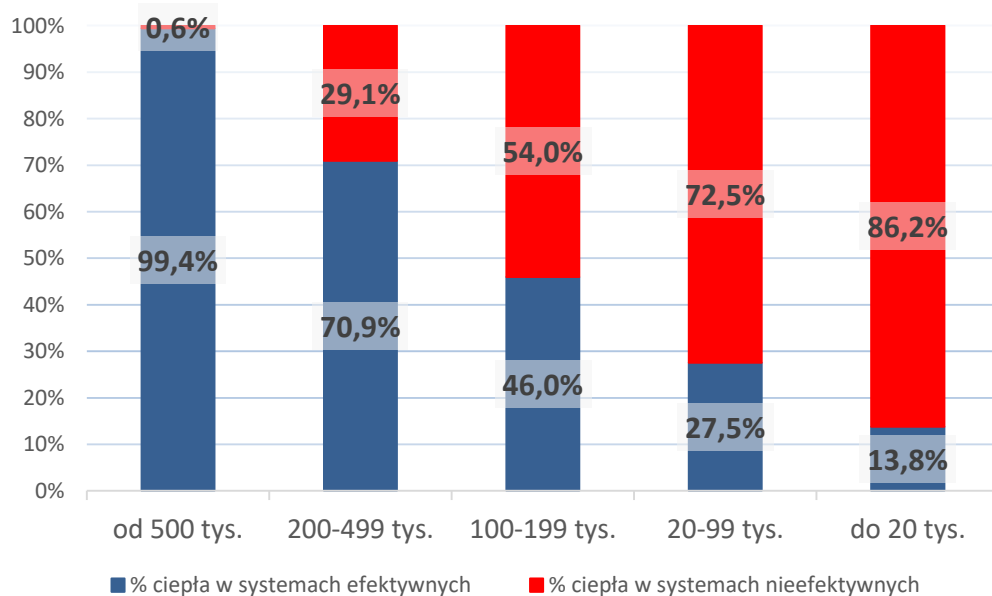
	Energia Plus	Ciepłownictwo Powiatowe	Polska Geotermia Plus
Dla kogo			
Zakres			
Forma wsparcia	Pożyczka Dotacja – ORC	Pożyczka Dotacja Dotacja – ORC	Pożyczka Dotacja Dotacja – ORC

Wyniki analizy potrzeb rynku

CIEPŁOWNICTWO

→ małe i średnie miasta

Ciepłownictwo - małe i średnie miasta



- Brak wsparcia na modernizację sieci
- Brak nowych odbiorców ciepła
- Wysokie koszty paliwa i EUA
- Dekapitalizacja źródeł ciepła
- Kosztowne IOS (Sox, NOx, pył)
- Spadek rentowności

Nowe programy priorytetowe – 2019

➔ Energia Plus

➔ Ciepłownictwo powiatowe - pilotaż

Kompleksowa oferta w zakresie gospodarowania energią:

- Wytwarzanie
- Dystrybucja
- Konsumpcja



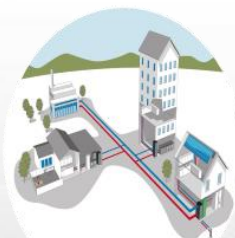
Ograniczanie emisji przemysłowych (IED/BAT, MCP)



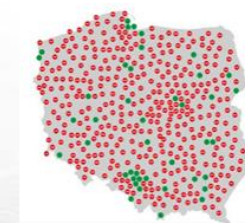
Efektywność energetyczna



Optymalizacja zużycia surowców



Modernizacja sieci ciepłowniczych



Nieefektywne systemy ciepłownicze



Biomasa



Geotermia



Kogeneracja



Energia słoneczna

Magazyny ciepła i energii elektrycznej

Program Energia Plus

Program Ciepłownictwo Powiatowe

Wspierane obszary:

- zmniejszenie zużycia surowców pierwotnych
- ograniczenie emisji szkodliwych substancji do atmosfery
- efektywność energetyczna
- nowe źródła ciepła i energii elektrycznej / kogeneracja
- modernizacja / rozbudowa sieci ciepłowniczych
- odnawialne źródła energii
- energetyczne wykorzystanie zasobów geotermalnych

Energia Plus / Ciepłownictwo powiatowe – rodzaje przedsięwzięć

Zmniejszenie zużycia surowców pierwotnych

- **Budowa, rozbudowa lub modernizacja instalacji produkcyjnych** lub urządzeń przemysłowych prowadzące do zmniejszenia zużycia surowców pierwotnych
- Wykorzystanie **surowców wtórnych**
- Wykorzystanie **odpadów**
- **Technologie** prowadzące do zmniejszenia ilości wytwarzanych odpadów



Energia Plus / Ciepłownictwo powiatowe – rodzaje przedsięwzięć

Ograniczenie lub uniknięcie szkodliwych emisji do atmosfery

- **Dla źródeł o mocach 1 MW – 50 MW** (opis instalacji w Dyrektywie Parlamentu Europejskiego i Rady (UE) 2015/2193 z 25.11.2015 r. – Dyrektywa MCP)
- **Dla źródeł o mocach powyżej 50 MW**
 - Obniżenie emisji do krajowych standardów emisyjnych
 - Obniżenie emisji do poziomów wynikających z konkluzji BAT
- **Z działalności przemysłowej** (z wyłączeniem źródeł spalania paliw)
 - Obniżenie emisji do poziomów określonych w przepisach krajowych lub wspólnotowych
 - Obniżenie emisji do poziomów wynikających z konkluzji BAT

Energia Plus / Ciepłownictwo powiatowe – rodzaje przedsięwzięć

Zgodne z „Obwieszczeniem Ministra Energii z 23.11.2016 r. w sprawie szczegółowego wykazu przedsięwzięć służących poprawie efektywności energetycznej”

- Racjonalizacja zużycia energii elektrycznej
- Racjonalizacja zużycia energii cieplnej
- Modernizacja procesów przemysłowych w zakresie efektywności energetycznej
- Wdrażanie systemów zarządzania energią i jej jakością

Warunki:

1. Wielkość przeciętnego zużycia energii końcowej w roku poprzedzającym < 2 GWh/rok
2. Przeprowadzenie audytu energetycznego (budynków przem., wew. sieci ciepłowniczych, źródeł ciepła, e.el., chłodu, procesów technologicznych, elektroenergetyczne)
3. Przedsięwzięcie wynika z audytu a oszczędność energii > 5%

Energia Plus / Ciepłownictwo powiatowe – rodzaje przedsięwzięć

Nowe źródła ciepła i energii elektrycznej

Przedsięwzięcia realizowane **w istniejącym przedsiębiorstwie/zakładzie** dotyczące **przebudowy jednostek wytwórczych wraz z podłączeniem ich do sieci dystrybucyjnej/przesyłowej**, w których do produkcji energii wykorzystuje się:

- **Energię ze źródeł odnawialnych**
- **Ciepło odpadowe**
- **Ciepło pochodzące z kogeneracji**

Energia Plus / Ciepłownictwo powiatowe – rodzaje przedsięwzięć

Modernizacja/rozbudowa sieci ciepłowniczych

- **Przebudowa** istniejących systemów ciepłowniczych i sieci chłodu, celem zmniejszenia strat na przesyłach i dystrybucji
- **Budowa przyłączy do istniejących budynków** i instalacja węzłów indywidualnych skutkująca likwidacją węzłów grupowych
- Budowa **nowych odcinków sieci ciepłej** wraz z przyłączami i węzłami ciepłowniczymi w celu likwidacji istniejących lokalnych źródeł ciepła opalanych paliwem stałym
- **Podłączenia budynków do sieci ciepłowniczej** mające na celu likwidację indywidualnych i zbiorowych źródeł niskiej emisji
- **Budowa nowych odcinków sieci ciepłowniczej** na potrzeby przyłączenia do systemu jednostek wytwarzania energii

Energia Plus / Ciepłownictwo powiatowe – rodzaje przedsięwzięć

Energetyczne wykorzystanie zasobów geotermalnych

- Budowa nowej, rozbudowa lub modernizacja **istniejącej ciepłowni/ elektrociepłowni/ elektrowni geotermalnej**
- **Modernizacja lub rozbudowa** istniejących źródeł wytwarzania energii o **ciepłownię/ elektrociepłownię/ elektrownię geotermalną**
- Wykonanie lub rekonstrukcja **otworu**, z zastrzeżeniem, że nie kwalifikuje się wykonania otworu badawczego

Energia Plus – założenia programu

Budżet	4 mld PLN
Beneficjenci	Przedsiębiorcy
Forma finansowania	<ul style="list-style-type: none"><input type="checkbox"/> Pożyczka preferencyjna (WIBOR 3M + 50 pb, nie mniej niż 2% w skali roku)<input type="checkbox"/> dotacja do 50% dla technologii ORC – źródła geotermalne;<input type="checkbox"/> umorzenia dla MCP i efektywności surowcowej (do 1 mln PLN)<input type="checkbox"/> powiązana pożyczka preferencyjna do 85% potrzeb;<input type="checkbox"/> Pożyczka na warunkach rynkowych przy ograniczeniach udzielenia pomocy publicznej;
Nabór wniosków	01 III – 20 XII 2019 r (nabór ciągły)

Ciepłownictwo Powiatowe – założenia programu

Budżet	500 mln PLN – program pilotażowy
Beneficjenci	ciepłownicy w ramach JST (min. 70%) limit 50MW mocy zamówionej
Forma finansowania	<ul style="list-style-type: none"><input type="checkbox"/> dotacja do 30%<input type="checkbox"/> dotacja do 50% dla technologii ORC dla źródeł geotermalnych; <p>Warunkiem udzielenia dotacji jest zaciągnięcie ze środków NFOŚiGW pożyczki</p> <ul style="list-style-type: none"><input type="checkbox"/> powiązana pożyczka preferencyjna do 100% potrzeb;<input type="checkbox"/> umorzenia (do 5mln PLN);<input type="checkbox"/> pożyczka na warunkach rynkowych przy ograniczeniach udzielenia pomocy publicznej;
Nabór wniosków	01 III – 20 XII 2019 r (nabór ciągły)

Polska Geotermia Plus – założenia

Budżet	600 mln PLN, w tym: <ul style="list-style-type: none">• Dotacje – 300 mln PLN• Pożyczki – 300 mln PLN	
Beneficjenci	Przedsiębiorcy	
Forma finansowania	<ul style="list-style-type: none"><input type="checkbox"/> Pożyczka do 100% kosztów kwalifikowanych<ul style="list-style-type: none">▪ od 1 do 300 mln zł▪ pożyczka preferencyjna: WIBOR 3M + 50 pb, nie mniej niż 2% w skali roku▪ lub na warunkach rynkowych▪ do 20 lat<input type="checkbox"/> dotacja do 40% kosztów kwalifikowanych<input type="checkbox"/> dotacja do 50% kosztów kwalifikowanych<ul style="list-style-type: none">▪ w przypadku technologii ORC▪ w przypadku wykonywania pierwszego otworu badawczego <p>Warunkiem udzielenia dotacji jest zaciągnięcie ze środków NFOŚiGW pożyczki – oprócz dotacji na pierwszy odwiert badawczy.</p>	
Realizacja	2019 – 2025 I nabór 3.07.2019 – 20.12.2019	

Polska Geotermia Plus

– rodzaje przedsięwzięć

Obligatoryjne

- Budowa nowej, rozbudowa lub modernizacja **istniejącej ciepłowni/ elektrociepłowni/ elektrowni geotermalnej**
- **Modernizacja lub rozbudowa** istniejących źródeł wytwarzania energii o **ciepłownię/ elektrociepłownię/ elektrownię geotermalną**
- Wykonanie lub rekonstrukcja **otworu**, z zastrzeżeniem, że nie kwalifikuje się wykonania otworu badawczego

Polska Geotermia Plus – rodzaje przedsięwzięć Opcjonalne

Zmniejszenie zużycia surowców pierwotnych



Ograniczenie lub uniknięcie szkodliwych emisji do atmosfery



Nowe źródła ciepła i energii elektrycznej



Modernizacja/rozbudowa sieci ciepłowniczych



Polska Geotermia Plus – rodzaje przedsięwzięć

Opcjonalne Wykonanie pierwszego otworu badawczego

- ❖ **Brak konieczności zwrotu dotacji** w przypadku niepotwierdzenia potencjału złoża
- ❖ **Brak konieczności zaciągania pożyczki**
- ❖ **Zachęta dla istniejących ciepłowni konwencjonalnych** leżących na terenach o dużym potencjale geotermalnym



Dziękuję za uwagę

e-mail: doradztwo@nfosigw.gov.pl

www.doradztwo-energetyczne.gov.pl

www.nfosigw.gov.pl/o-nfosigw/doradztwo-energetyczne