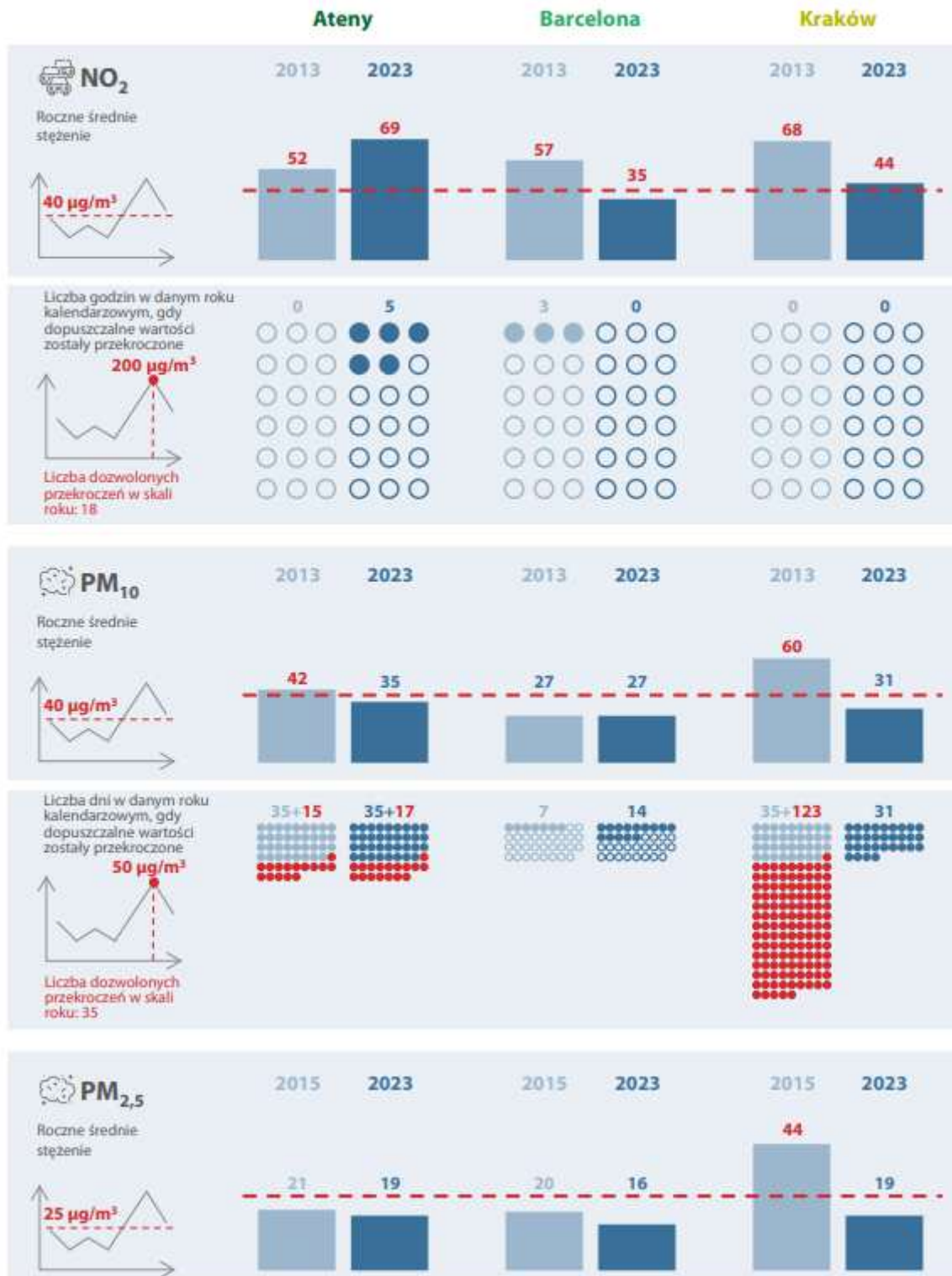
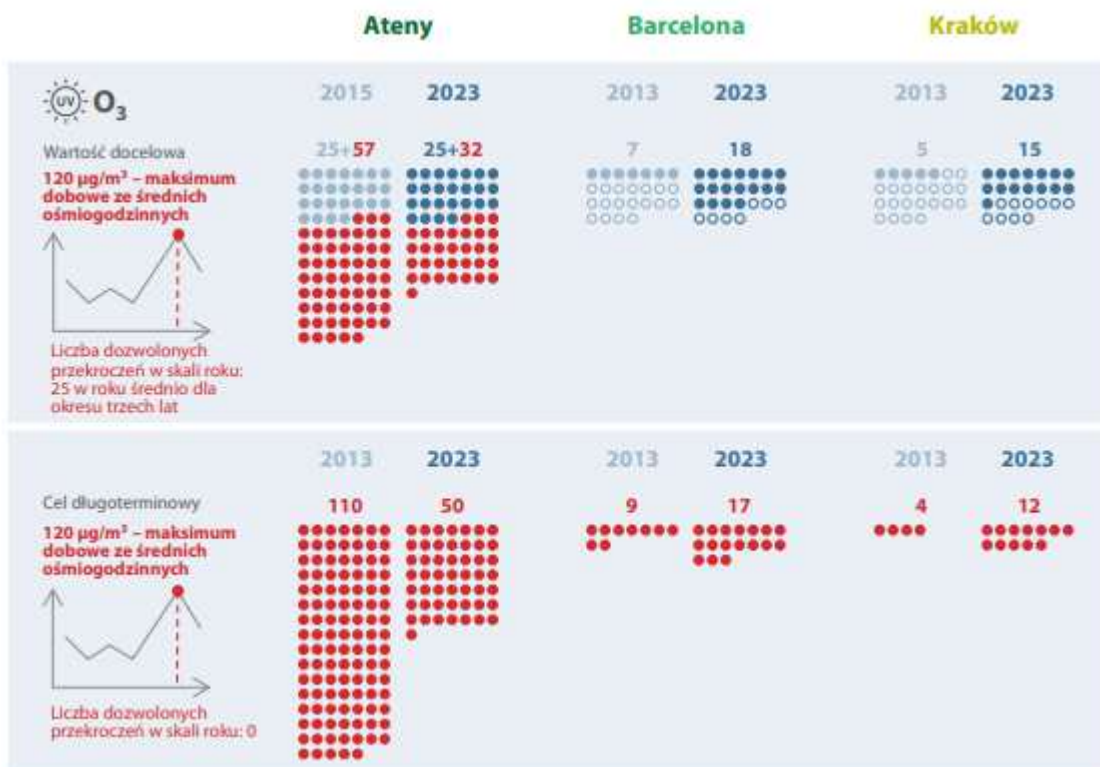


Sytuacja w miastach wybranych do kontroli w zestawieniu z wartościami dopuszczalnymi UE





Uwaga dotycząca załącznika I: wartości podane dla NO₂, PM₁₀ i PM_{2,5} stanowią najwyższe średnie roczne stężenie zmierzone przez stacje pomiarowe w danym mieście po odjęciu wszelkich emisji ze źródeł naturalnych. W przypadku Aten wartości O₃ za 2013 i 2014 r. nie są dostępne. Wartości podane dla O₃ oznaczają liczbę dni przekroczenia celu długofalowego określonego w dyrektywie w sprawie jakości powietrza, choć w dyrektywie nie wskazano terminu osiągnięcia tego celu.

Źródło: Europejski Trybunał Obrachunkowy na podstawie dostępnych danych EEA zgłoszonych przez państwa członkowskie.