



EUROPEJSKITYDZIEŃMOBILNOŚCI

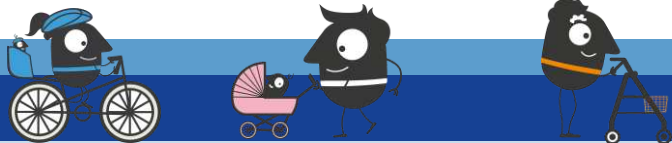
16-22 WRZEŚNIA 2025

Temat roku: **Mobilność dla każdego**

„Mobilność dla każdego” dotyczy dostępnego, przystępnego cenowo, bezpiecznego i zrównoważonego transportu dla każdego, bez względu na dochód, lokalizację, płeć czy umiejętności. Wiele osób napotyka jednak bariery, takie jak wysokie koszty lub brak opcji transportu, co ogranicza im dostęp do miejsca pracy, edukacji i podstawowych usług. To zjawisko określa się mianem ubóstwa transportowego.

W 2025 roku EUROPEJSKITYDZIEŃMOBILNOŚCI zaprasza nas do ponownego przemyślenia każdej podróży i zapewnienia mobilności dla każdego!

1. Projektowanie dla wszystkich



Dobrze zaprojektowane systemy mobilności przynoszą korzyści wszystkim. Rozsądnie zaplanowane usługi, pojazdy, infrastruktura i komunikacja pomagają wszystkim użytkownikom, zwłaszcza tym o ograniczonej sprawności fizycznej, sensorycznej lub umysłowej.

Brak barier fizycznych: Zapewnienie, aby pojazdy w ramach systemu mobilności były dostępne dla każdego. Obejmuje to transport publiczny, zamawianie przejazdów, transport na żądanie i transport współdzielony. Dotyczy to również stacji, przystanków, węzłów przesiadkowych, chodników, ścieżek rowerowych i innej infrastruktury transportowej. Warto wziąć pod uwagę rampy, strukturę podłoża, oznakowanie, oświetlenie, powierzchnie, wymiary i odwadnianie.

Jasna komunikacja: Używanie prostych, łatwych do zrozumienia oznaczeń, informacji o drodze, rozkładów jazdy i planów tras. Unikanie zbyt szczegółowych znaków, które mogą być trudne dla niektórych osób. Zadbanie o osoby o ograniczonej sprawności sensorycznej lub umysłowej. Stosowanie jasnego, prostego i spójnego języka oraz symboli.

Dostępność cyfrowa: Zapewnienie przyjaznych dla użytkownika narzędzi cyfrowych do sprzedaży biletów, planowania podróży i informowania w czasie rzeczywistym. Wspieranie użytkowników w celu uniknięcia cyfrowego wykluczenia niektórych grup społecznych.

Bezpieczeństwo i ochrona: Poprawa infrastruktury fizycznej (np. dzięki dobrze dostosowanemu oświetleniu) i zapewnienie zgodności usług cyfrowych z RODO w celu zwiększenia bezpieczeństwa.

2. Różnorodność, przystępność cenowa i niezawodność



Prawdziwie inkluzywny system mobilności oferuje zróżnicowane, niezawodne i przystępne cenowo opcje transportu dla każdego mieszkańca.

Różnorodność: Zagwarantowanie różnorodnych usług i środków transportu oraz płynnych połączeń w celu zapewnienia dostępności. Integracja i promowanie transportu publicznego na stałych trasach, usług wspólnych, carpoolingu, transportu na żądanie, ruchu pieszego i rowerowego w celu zapewnienia najlepszych rozwiązań dla różnych potrzeb w zakresie mobilności. Zarówno w przypadku gęsto zaludnionych obszarów miejskich, jak i oddalonych i rozproszonych społeczności należy znaleźć rozwiązania pasujące do lokalnego kontekstu i ustalić, jak różne opcje mobilnościowe mogą się wzajemnie uzupełniać, aby poprawić dostępność i zasięg oraz zmniejszyć ubóstwo transportowe.

Zachowaj przystępną cenę: Zbadanie, przetestowanie i wdrożenie różnych środków w celu zapewnienia równego dostępu do mobilności i zmniejszenia obciążenia ekonomicznego osób i rodzin. Wzmocnienie współpracy między władzami publicznymi a przewoźnikami/operatorami transportu w celu zapewnienia zniżek strukturalnych, zachęt finansowych, dotacji i wsparcia, budżetów mobilności, cen solidarnościowych, wynajmu rowerów miejskich i podobnych programów.

Zawsze niezawodny: Zapewnienie niezawodnych usług i jasnych informacji w czasie rzeczywistym, aby zapewnić użytkownikom możliwość wyboru najbardziej wydajnych i zrównoważonych opcji podróży.



3. Zaangażowanie całej społeczności



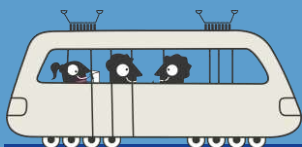
Doświadczenia związane z mobilnością różnią się w zależności od grupy. Zaangażowanie wszystkich zainteresowanych stron zapewnia rozwiązania, które odzwierciedlają rzeczywiste potrzeby.

Współpraca nad nowymi pomysłami:

Tworzenie przestrzeni i możliwości współpracy między różnymi sektorami, gdzie sektor publiczny działa jako katalizator umożliwiający i wspierający nowe pomysły. Społeczny Fundusz Klimatyczny wspiera i promuje innowacyjne rozwiązania lokalne na rzecz zrównoważonej mobilności.

Lokalny kontekst, lokalne potrzeby: Aby zwiększyć inkluzywność rozwiązań w zakresie mobilności, należy przyjąć inkluzywne podejście do partycypacji, konsultacji, współtworzenia i planowania. Należy pamiętać, że stowarzyszenia sąsiedzkie, grupy przedstawicielskie i inne organizacje społeczeństwa obywatelskiego i społeczności lokalnych są sojusznikami administracji publicznej i operatorów transportu publicznego w walce z ubóstwem transportowym i podatnością na zagrożenia w zakresie mobilności.

Akceptowalność: Uwzględnienie różnorodnych norm i preferencji społeczno-kulturowych w celu zapewnienia, aby usługi, rozwiązania i opcje zrównoważonej mobilności były przyjazne i akceptowane przez wszystkich.



4. Lokalne, regionalne, metropolitalne

Mobilność nie powinna zatrzymywać się na granicach administracyjnych. Efektywna współpraca między różnymi regionami geograficznymi zapewnia płynny transport dla wszystkich.

Połączenie wysiłków: Dążenie do współpracy między małymi miastami, regionami i sąsiednimi gminami w celu reagowania na wybory dokonywane przez mieszkańców w zakresie mobilności. Aby zmaksymalizować zasoby i rozwiązania, należy zbadać wzorce mobilności, lokalizację usług i ich dostępność poza poszczególnymi granicami administracyjnymi.

Miejskie obszary funkcjonalne i nie tylko: Planowanie i zarządzanie systemami mobilności z perspektywy miejskiego obszaru funkcjonalnego w celu stworzenia bardziej solidnych i odpornych systemów. Priorytetowe traktowanie zintegrowania multimodalnej mobilności i infrastruktury w celu skutecznego łączenia centrów miast i obszarów podmiejskich. Nie wolno zapominać o analizie wzorców mobilności innych niż dojazdy z domu do pracy i z powrotem, w tym złożonych wzorców związanych z mobilnością w zakresie opieki, aby zapewnić uwzględnienie osób mieszkających na obszarach wiejskich i w małych ośrodkach oraz wziąć pod uwagę ich potrzeby.

