

OSZCZĘDZANIE ENERGII I WODY

Masz to w kieszeni!



 **MAŁOPOLSKA
W ZDROWEJ ATMOSFERZE**



Projekt "Wdrażanie Programu ochrony powietrza dla województwa małopolskiego - Małopolska w zdrowej atmosferze"
LIFE-IP-MAŁOPOLSKA / LIFE14 IPE PL 021 realizowany przy wsparciu programu LIFE Unii Europejskiej

 **wfośigw**
wojewódzki fundusz
ochrony środowiska
i gospodarki wodnej
w krakowie

KORZYŚCI

Oszczędź sobie i innym!



Pieniądze

Zmiana przyzwyczajeń związanych z użytkowaniem energii pozwoli Ci ograniczyć koszty jej zużycia nawet o 15%!



Środowisko naturalne

Odpowiednio korzystając z technologii, ograniczasz emisję CO₂ oraz pyłów i tym samym zmniejszasz zanieczyszczenie środowiska.



Paliwa kopalne

Ilość zasobów (węgla, gazu ziemnego czy ropy naftowej), pozwalających nam uzyskać energię, jest ograniczona. Warto więc eksploatować je mądrze.

OSZCZĘDZANIE ENERGII ELEKTRYCZNEJ

To proste jak drut!



- › Jeśli nie korzystasz z urządzenia, odłącz je od prądu.
- › Pamiętaj, by ładowarkę, której nie używasz wyciągnąć z gniazdka.
- › Nie pozostawiaj sprzętu w trybie czuwania. Świecąca dioda oznacza, że nadal zużywa on energię.

- › Regularnie rozmrażaj lodówkę. Już 5 mm lodu oznacza wzrost zużycia energii o 20%!
- › Dbaj, by nie podnosić temperatury wewnątrz urządzenia. Nie trzymaj chłodziarki zbyt długo otwartej, a wkładane do niej potrawy uprzednio ostudź.





- › Używaj skróconych programów do oczyszczania mniej zabrudzonych ubrań.
- › Zaczynaj pranie dopiero wtedy, gdy uzbierasz pełny wkład.
- › Staraj się korzystać z najniższej możliwej temperatury.

- › Dopasuj tryb pracy urządzenia do rodzaju odkurzanego podłoża.
- › Regularnie opróżniaj odkurzacz. Gdy jest on całkowicie zapelniony, zużycie energii rośnie o ok. 50%!



- › Pamiętaj, by gasić światło w pomieszczeniach, w których aktualnie nie przebywasz.
- › Wymień tradycyjne i kompaktowe żarówki na LED. Zobacz, ile oszczędzasz!

Rachunki w nowym świetle

			
	ŻARÓWKA LED	ŻARÓWKA KOMPAKTOWA	ŻARÓWKA TRADYCYJNA
Moc	7 W	12 W	60 W
Żywotność	15 000 h 625 dni pracy bez przerwy	8 000 h 333 dni pracy bez przerwy	1 000 h 41,5 dnia pracy bez przerwy
Zużycie energii* (1 żarówka/rok)	15,33 kWh	26,28 kWh	131,4 kWh
Koszt zużycia energii (1 żarówka/rok)	10,31 zł	17,68 zł	88,44 zł
Koszt zakupu 1 żarówki	18 zł	12 zł	2,50 zł

* Wyliczenia bazują na założeniu, że żarówka świeci 6 h/dzień, a koszt energii (1 kWh) jest równy 0,56 zł.

PODSUMOWANIE

- › Zmieniając tradycyjną żarówkę na LED, oszczędzasz 88%, czyli 64,08 zł rocznie.
- › Zmieniając żarówkę kompaktową na LED, oszczędzasz 42%, czyli 6 zł rocznie.
- › Statystycznie mamy w domu 17 żarówek**. Zatem wymieniając wszystkie tradycyjne żarówki na LED, oszczędzimy rocznie 1090 zł!
- › Koszt żarówek LED zwróci się już po 3,5 miesiąca!

** Wg danych GUS zawartych w raporcie „Zużycie energii w gospodarstwach domowych w 2015 r.”.

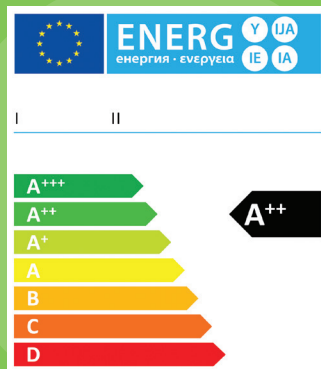


- › Czytaj etykiety i wybieraj sprzęt pozwalający na długofalowe oszczędności.

Czerwone stój, zielone kup

Zgodnie z dyrektywami unijnymi urządzenia elektroniczne muszą zostać opatrzone odpowiednimi etykietami. Znajdziesz na nich między innymi oznaczenie klasy energetycznej sprzętu. Na skali tej odcienie zielone oznaczają urządzenia najefektywniejsze, a czerwone – pochłaniające najwięcej energii.

Zobacz, ile możesz oszczędzić, wybierając sprzęt o wysokiej klasie energetycznej!



TELEWIZOR*

Klasa energetyczna	A+++	A+	A	B
Roczne zużycie energii	77 kWh	125 kWh	151 kWh	190 kWh
Roczny koszt zużycia energii	43,12 zł	70 zł	84,56 zł	106,4 zł

* Porównanie modeli o przekątnej ekranu wynoszącej 55 cali. Do wycień przyjęto, że koszt energii (1 kWh) jest równy 0,56 zł.

PODSUMOWANIE

- › Wybierając telewizor klasy A++ zamiast klasy B, oszczędzasz aż 63,28 zł!

ŁODÓWKA*

	A++	A+	A	B
Klasa energetyczna				
Roczne zużycie energii	77 kWh	125 kWh	151 kWh	190 kWh
Roczny koszt zużycia energii	43,12 zł	70 zł	84,56 zł	106,4 zł

*Porównanie modeli o pojemności 250-300 l. Do wyliczeń przyjęto, że koszt energii (1 kWh) jest równy 0,56 zł.

PODSUMOWANIE

- › Wybierając lodówkę klasy A++ zamiast klasy B, oszczędzasz aż 140 zł!

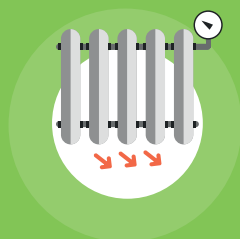
PRALKA*

	A++	A+	A	B
Klasa energetyczna				
Roczne zużycie energii	195 kWh	212 kWh	264 kWh	292 kWh
Roczny koszt zużycia energii	109,20 zł	118,72 zł	147,84 zł	163,52 zł
Roczne zużycie wody (l)	10 200 l	10 500 l	12 100 l	13 200 l
Roczny koszt zużycia wody	130,25 zł	134,09 zł	154,52 zł	168,56 zł

*Porównanie modeli o pojemności 7 kg. Do wyliczeń przyjęto, że koszt energii (1 kWh) jest równy 0,56 zł, a koszt wody: 12,77 zł.

PODSUMOWANIE

- › Wybierając pralkę klasy A++ zamiast klasy B, oszczędzasz aż 92,63 zł!



- › Zamontuj ekran grzejnikowy i ogranicz straty ciepła.

Trzymaj się ciepło

Ekran grzejnikowy to montowana za grzejnikiem mata redukująca straty ciepła. Jej zadaniem jest odbijanie energii emitowanej przez grzejnik w taki sposób, by ogrzewać pomieszczenie, a nie ścianę. Ekrany zalecane są szczególnie w przypadku żeliwnych grzejników starego typu.

PODSUMOWANIE

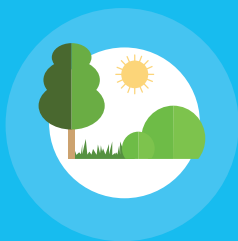
- › Ekran odbija nawet do 90% ciepła generowanego przez tylną część grzejnika. Dzięki temu oszczędzisz ok. 5% energii i zmniejszysz rachunki za ogrzewanie.

OGRANICZENIE ZUŻYCIA WODY

To morze oszczędności!



- › Bierz prysznic zamiast kąpieli. Jedna osoba oszczędza w ten sposób ok. 1500 l wody miesięcznie, a więc 30 zł!
- › Zmniejsz temperaturę wody o kilka stopni. Nie zmarzniesz, a Twoje rachunki będą niższe! Ciepła woda kosztuje 2,5 razy więcej niż zimna.
- › Myjesz zęby, golisz się? Kiedy nie używasz wody, pamiętaj, by ją zakręcić.







- › Nie przesadzaj z podlewaniem trawnika. Wystarczy, że zrobisz to raz na 5 dni, a jeśli pada deszcz – raz na 2 tygodnie!
- › Ogródek nawadniaj wieczorem. W ciągu słonecznego dnia większość wody wyparuje, a wraz z wodą – Twoje pieniądze.



- › Zamontuj perlator i reduktor prysznicowy. Dowiedz się, jak wiele zyskujesz!

Cicha woda kasę rwie

Perlator i reduktor to nakładki na końcówkę kranu lub prysznica, które za pomocą drobnych oczek napowietrzają wodę. Dzięki temu z kranu wypływa jej mniej. Dla oka różnica jest jednak niewidoczna, a dla rąk nieodczuwalna. Za to z pewnością zauważysz, jak zmniejszą się Twoje rachunki!

				
	BEZ PERLATORA	PERLATOR KUCHENNY	PERLATOR UMYWALKOWY	REDUKTOR PRYSZNICOWY
Przepływ	12 l/min	4-6 l/min	2-3 l/min	4-8 l/min
Oszczędność	brak	58%	79%	50%
Średnie zużycie wody na miesiąc na osobę	4,2 m ³ *	1,6 m ³		
Koszt wody i ścieków w skali miesiąca na osobę**	53,60 zł	20,40 zł		

* Wg danych z „Rozporządzenia Ministra Infrastruktury z dnia 14 stycznia 2002 r. w sprawie określenia przeciętnych norm zużycia wody”.

** Do wyliczeń przyjęto, że koszt wody (1 m³) jest równy 12,77 zł.

PODSUMOWANIE

- › Montując perlatory i reduktor prysznicowy, oszczędzisz 50-80% wody na każdej baterii.
- › W sumie na wszystkich bateriach zaoszczędzisz średnio 62% wody i o tyle zmniejszysz swoje wydatki!

www.powietrze.malopolska.pl

Broszura została przygotowana w ramach realizacji projektu LIFE-IP MALOPOLSKA/LIFE14 IPE PL 021 przy wsparciu programu LIFE Unii Europejskiej oraz Wojewódzkiego Funduszu Ochrony Środowiska i Gospodarki Wodnej w Krakowie.