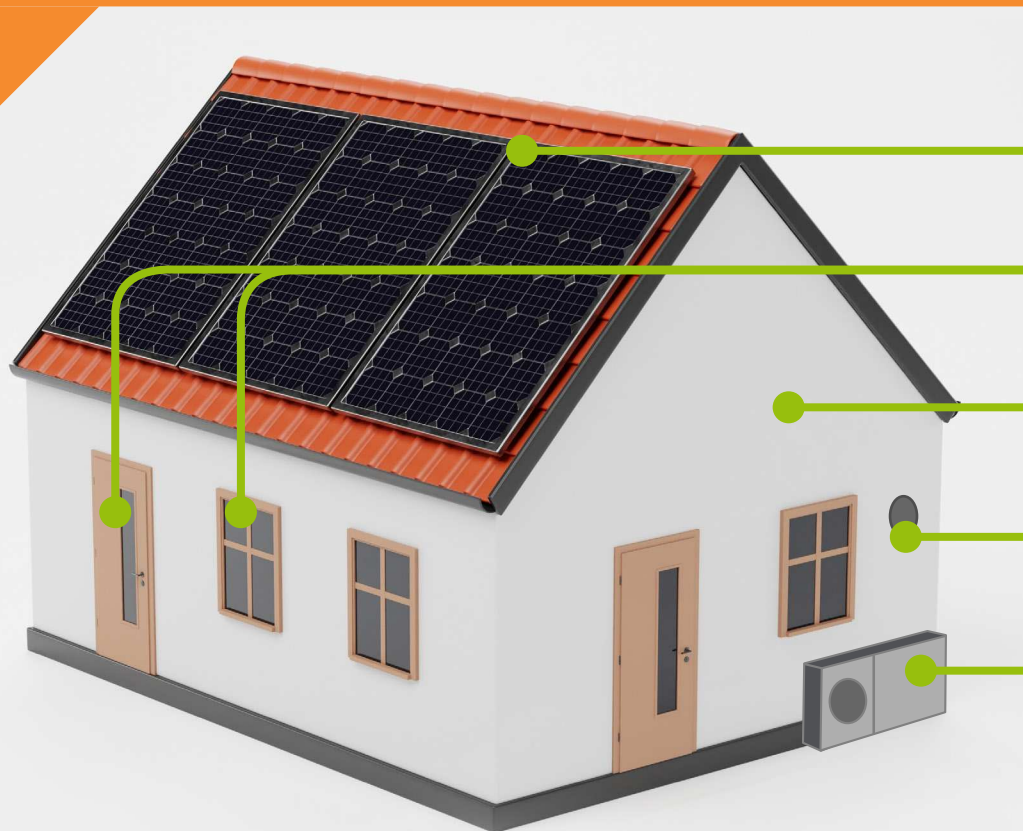


# Przykład dotacji dla podstawowego poziomu dofinansowania. Dom spełniający standard 80 kWh/m<sup>2</sup>/rok



● panele fotowoltaiczne

koszt: 28,6 tys. zł ➡ dotacja: 6 tys. zł

● okna i drzwi

koszt: 15,1 tys. zł ➡ dotacja: 5,6 tys. zł

● ocieplenie

koszt: 59,4 tys. zł ➡ dotacja: 27,5 tys. zł

● rekuperacja (wentylacja)

koszt: 15,1 tys. zł ➡ dotacja: 5,6 tys. zł

● pompa ciepła powietrze/woda

o podwyższonej klasie efekt. energ.

koszt: 37,8 tys. zł ➡ dotacja: 19,3 tys. zł

**Całkowity koszt inwestycji: 156 tys. zł**

**➡ Dotacja: 64 tys. zł**

**Dotacja to 41% kosztów Twojej inwestycji\***

\* Udział dotacji w całkowitym koszcie przedsięwzięcia brutto

MAŁOPOLSKA  
W ZDROWEJ ATMOSFERZE



Narodowy Fundusz  
Ochrony Środowiska  
i Gospodarki Wodnej

Zrealizowano w ramach projektu LIFE-IP MAŁOPOLSKA/LIFE14 IPE PL021  
współfinansowanego ze środków programu LIFE Unii Europejskiej oraz NFOŚiGW

➡ Dowiedz się więcej na [www.czystepowietrze.gov.pl](http://www.czystepowietrze.gov.pl)